



Operační program
Doprava



Evropská unie
Investice do vaší budoucnosti
Evropský fond pro regionální rozvoj
Fond soudržnosti

VÝŠKOVÝ SYSTÉM Bpv SOUŘADNICOVÝ SYSTÉM S-JTSK

Číslo změny:	Obsah změny:	Datum změny:
01	ZAPRACOVÁNÍ PŘIPOMÍNEK PROJEDNÁNÍ	06/2013
02	ÚPRAVA ŘEŠENÍ NA 200KM/H	05/2020
03	-	-

Investor:



Správa železniční dopravní cesty, s.o.
Dlážděná 1003/7, 110 00 Praha 1

Stavební správa západ se sídlem v Praze
Sokolovská 278/1955, 190 00 Praha 9

Sdružení pro projekt Modernizace trati Sudoměřice - Votice:



Vedoucí sdružení:



SUDOP PRAHA a.s.
Olšanská 1a, 130 80 Praha 3
tel.: +420 267 094 111
fax: +420 224 230 316
e-mail: praha@sudop.cz

Hlavní inženýr projektu:

ING. MILOŠ KRAMEŠ

Garant profese:

ING. JINDŘICH JANOUREK

Středisko:

POZEMNÍCH STAVEB

Vedoucí střediska:	Odpovědný projektant SO, IO, PS:	Vypracoval:	Kontroloval:
ING. ONDŘEJ KAFKA	VACEK MAREK	VACEK MAREK	ING. ONDŘEJ KAFKA

Název akce:

MODERNIZACE TRATI SUDOMĚŘICE - VOTICE

Číslo smlouvy:

12 106 201

Projektový stupeň:

PROJEKT

Část:

INŽENÝRSKÉ OBJEKTY
PROTIHLUKOVÉ OBJEKTY
SO 71-50-04 PROTIHLUKOVÁ STĚNA MEZNO VLEVO (KM 99,2)

Datum:

01 / 2013

Číslo části:

E.1.10.2

Název přílohy:

DETAILY

Měřítko:

1:150

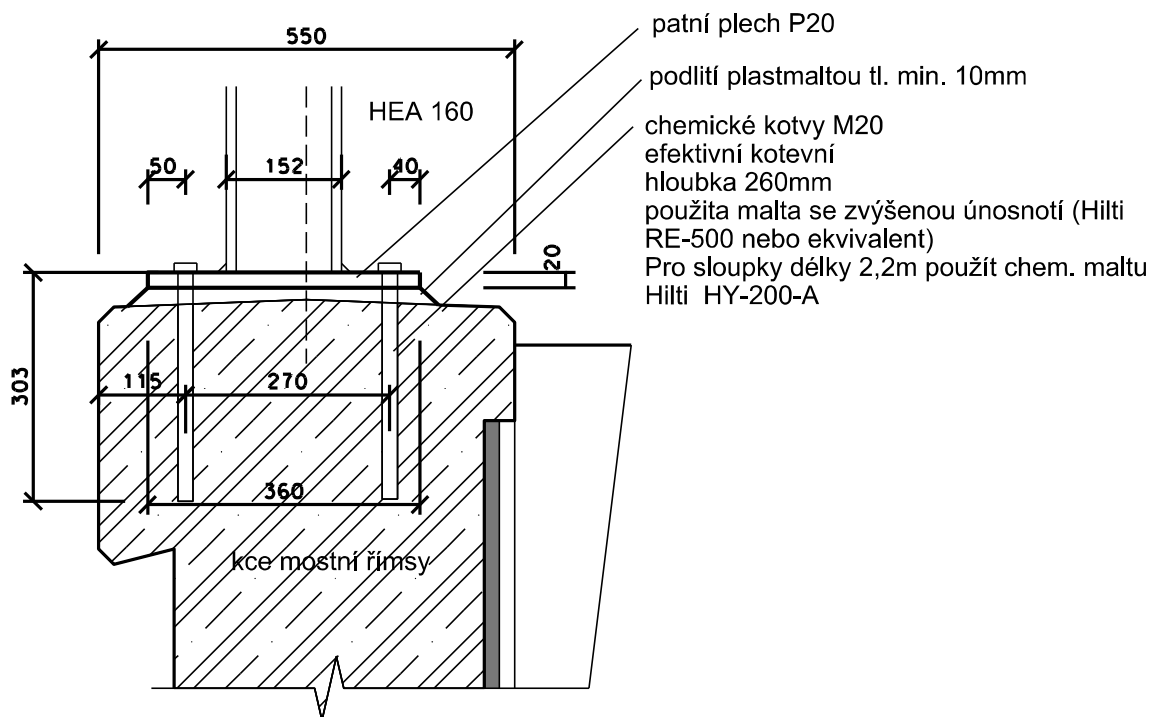
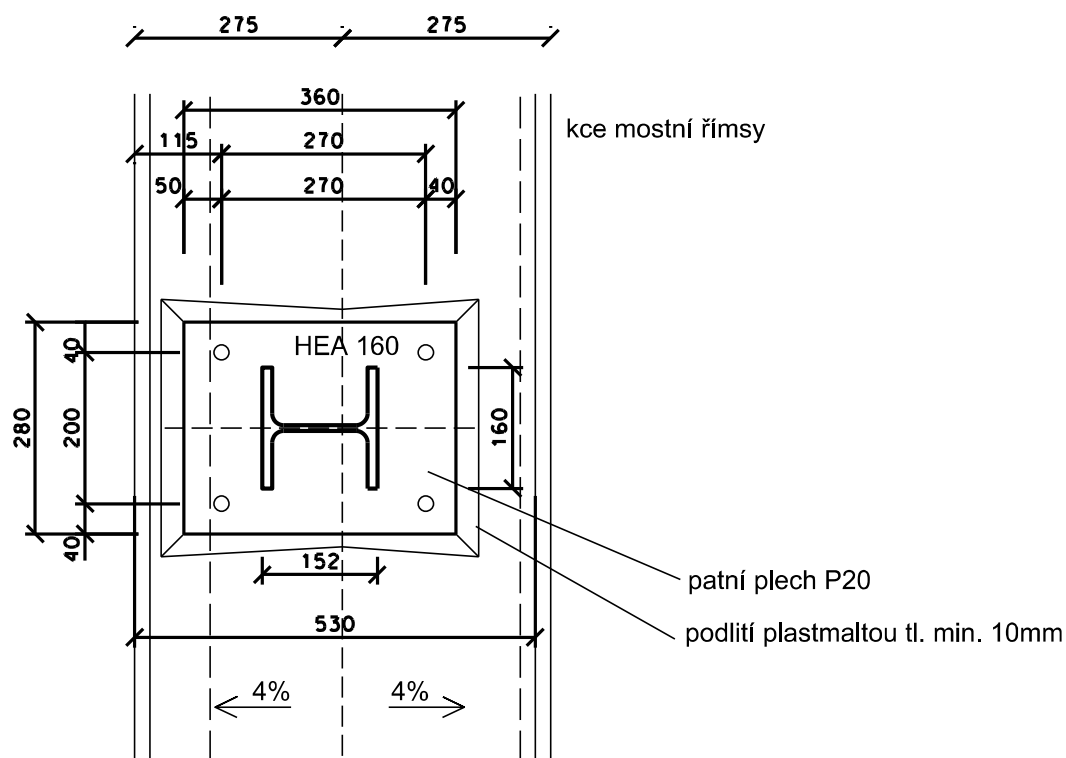
Počet formátů:

-

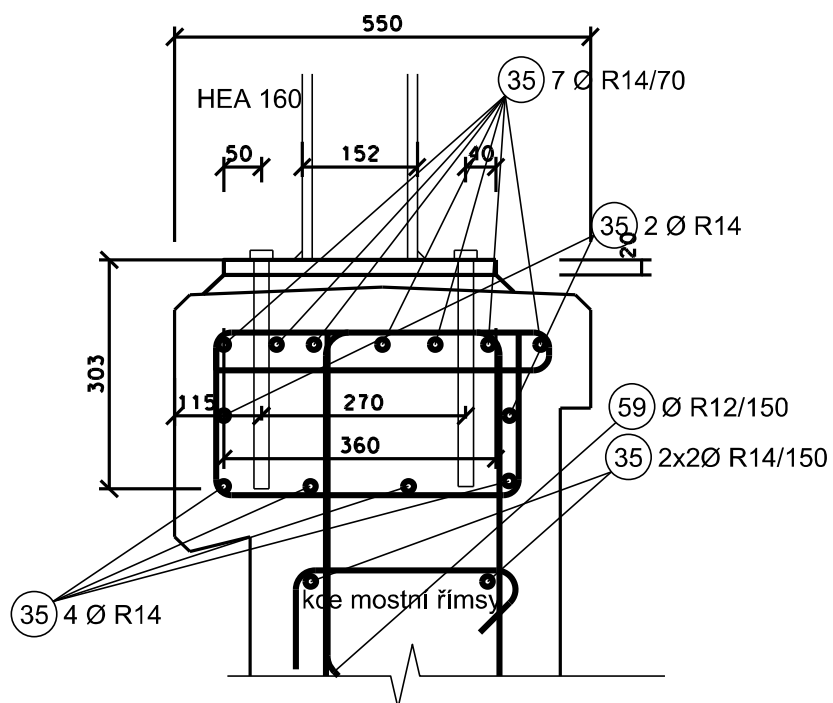
Číslo přílohy:

10

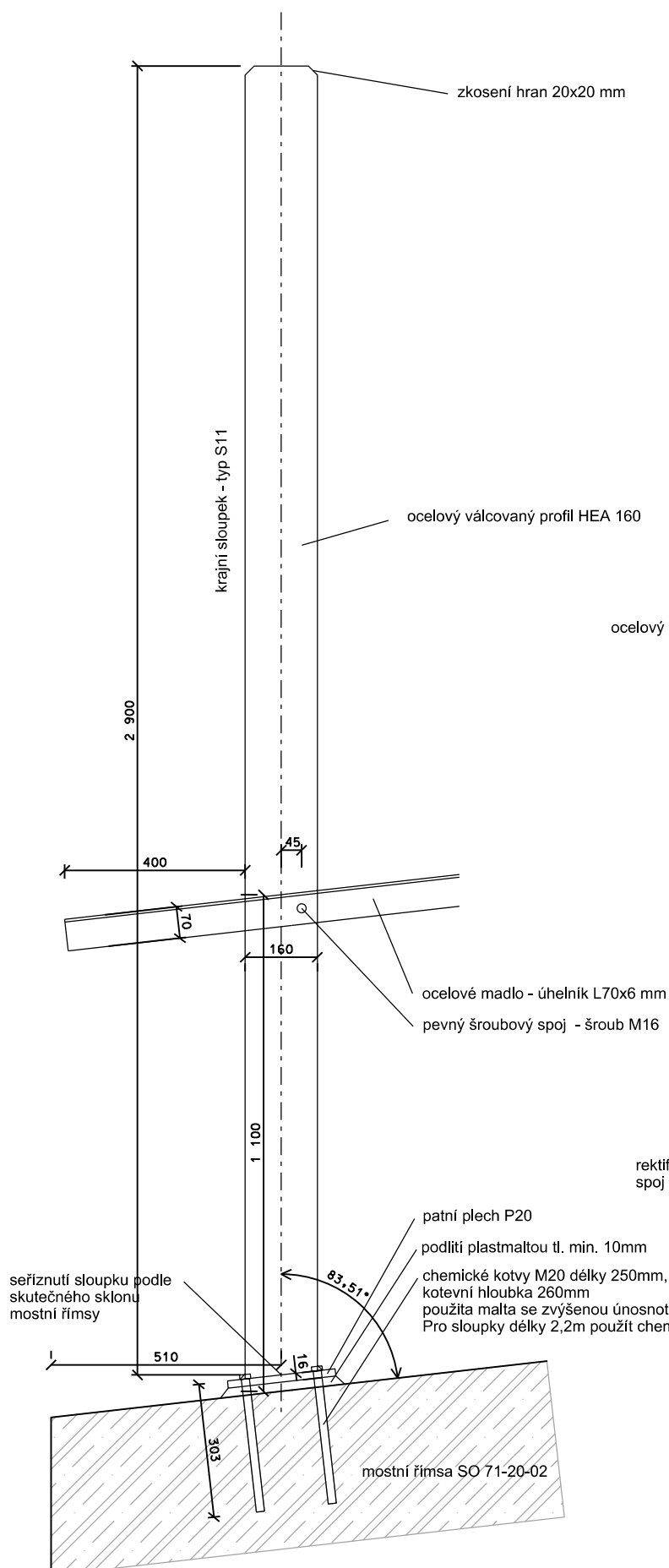
Detail kotvení patních plechů na mostě



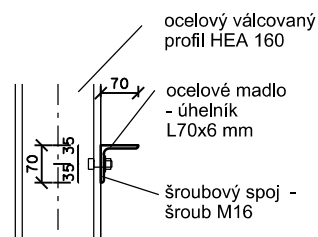
Detail kotvení patních plechů na mostě výkres výztuže



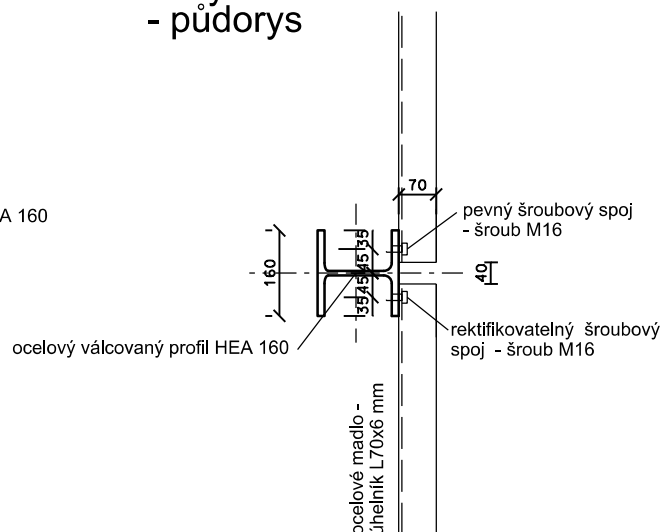
Detail ocelové konstrukce PhS na mostní římsě M 1:10



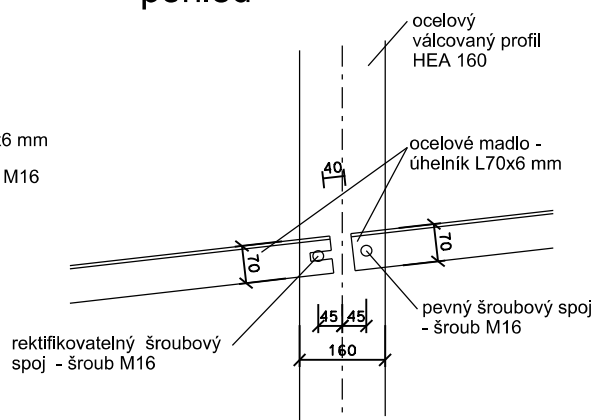
uchycení ocelového madla - řez



uchycení ocelového madla - půdorys



uchycení ocelového madla - pohled



Materiál:
válcované profily a plechy - ocel S235 JRG2
kotvy - A4
šrouby - korozivzdorná ocel (typ 1.4301, typ 1.4401).
protikoroziní ochrana - dle předpisu SŽDC (ČD) S5/4:
zinkování ponorem, vrstva tl.80µm + nátěrovým
systémem - typ ONS 21